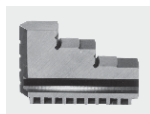


Standardní čelist
Abgestufte Hartbacke
Solid hard jaw
Mâchoire standard
Каленный кулачок

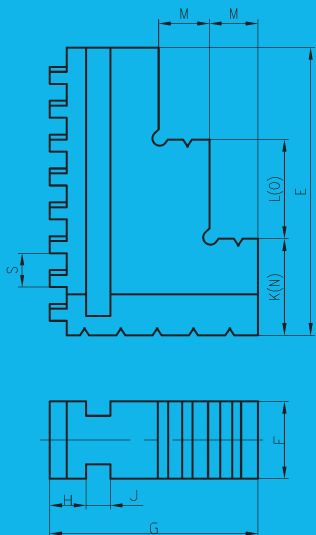
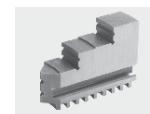
Tvrdá vnější čelist SCV
Aussenhartbacke SCV
Hard outside jaw SCV
Mâchoire dure extérieure SCV
Внешний SCV

TYP 243849.0



Tvrdá vnitřní čelist SCN
Innenhartbacke SCN
Hard inside jaw SCN
Mâchoire dure intérieure SCN
Внутренний SCN

TYP 243850.0



Ø	3 Ł		4 Ł		6 Ł	
	STANDARD		STANDARD		STANDARD	
		kg		kg		kg
80	083200	0,043	084200	0,04	—	—
100	103200	0,082	104200	0,08	—	—
125	123200	0,14	124200	0,14	126200	0,14
160	163200	0,24	164200	0,23	166200	0,23
200	203200	0,46	204200	0,45	206200	0,44
250	253200	0,76	254200	0,73	256200	0,71
315	313200	1,38	314200	1,33	316200	1,32
400	403200	2,11	404200	2,02	406200	1,98
500	503200	3,90	504200	3,66	506200	3,52

Ø	E	F	G	H	J	K ¹⁾	L ¹⁾	M	N ²⁾	O ²⁾	S
80	35,5	10	27	5,9	5	10,5	12,5	6	11,0	12,5	6
100	41,5	14	34	5,9	7	10,5	17,0	8	11,0	17,0	6
125	51,5	16	36	5,9	7	13,0	20,5	8	13,5	20,5	6
160	66,0	18	42	7,4	7	21,5	20,5	10	22,0	20,5	6
200	74,0	22	54	9,9	8	20,0	36,0	12	16,0	36,0	8
250	97,5	25	58	9,9	8	22,5	49,0	14	25,0	49,0	8
315	123,0	32	71	11,9	12	27,5	62,0	16	30,5	62,0	10
400	152,5	32	86	14,9	12	41,5	66,0	20	43,0	66,0	12
500	188,5	42	95	17,3	15	55,5	70,0	20	63,0	70,0	12

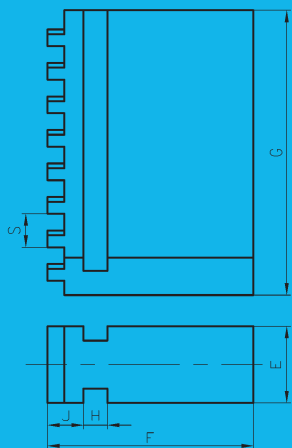
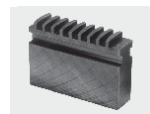
- 1) pouze pro SCV
nur für SCV
for SCV only
pour SCV seulement
только для SCV

Upínací plochy jsou broušeny, prodej v sadách
Backenspannflächen werden geschliffen, Verkauf im Satz
Camping surfaces are ground, sale at sets
Les dents et les surface, vente par jeu
Зажимные площадки кулачков, продажа в комплектах

- 2) pouze pro SCN
nur für SCN
for SCN only
pour SCN seulement
только для SCN

Monobloková čelist MC
Ungestufte Backe MC
Solid soft jaw MC
Mâchoire monobloc MC
Полусырой кулачок MC

TYP 243834.0



ø	3 Ц		4 Ц		6 Ц	
		kg		kg		kg
80	083300	0,07	084300	0,07	—	—
100	103300	0,14	104300	0,14	—	—
125	123300	0,21	124300	0,21	126300	0,21
160	163300	0,36	164300	0,36	166300	0,36
200	203300	0,58	204300	0,58	206300	0,58
250	253300	1,00	254300	1,00	256300	1,00
315	313300	2,04	314300	2,04	316300	2,04
400	403300	2,98	404300	2,98	406300	2,98
500	503300	5,32	504300	5,32	406300	5,32

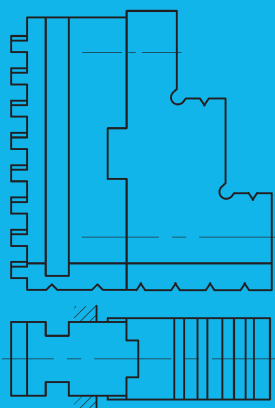
ø	E	F	G	H	J	S
80	10	27,9	37,2	5	5,9	6
100	14	34,9	43,2	7	5,9	6
125	16	36,9	53,2	7	5,9	6
160	18	43,1	67,9	7	7,4	6
200	22	55,1	75,9	8	9,9	8
250	25	59,1	99,4	8	9,9	8
315	32	72,4	124,0	12	11,9	10
400	32	87,4	153,5	12	14,9	12
500	42	95,0	190,0	15	17,3	12

Prodej v sadách.
Verkauf im Satz.
Sale at sets.
Vente par jeu.
Продажа в комплектах

Reverzní čelist RCB
(základní čelist ZC a tvrdý reverzní nástavec NT)
Umkehrbacke RCB
(Grundbacke ZC und Hart-Umkehraufsatz NT)
Reversible jaw RCB
(base jaw ZC and hard reversible top jaw NT)

Mâchoire réversible RCB
(mâchoire de base ZC et allonge réversible dure NT)
Оборотный кулачок RCB
(каленный кулачок ZC и твёрдый оборотный накладный кулачок NT)

TYP 243875.2



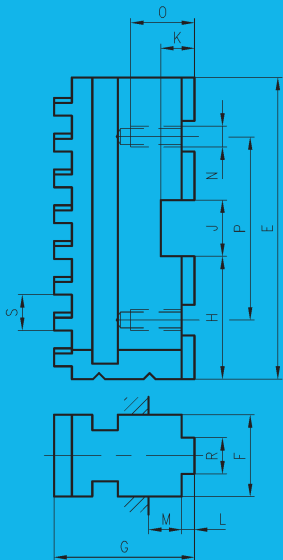
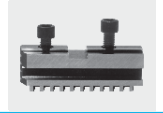
ø	3 Ц		4 Ц		6 Ц	
		kg		kg		kg
100	103000	0,16	104000	0,16	—	—
125	123000	0,27	124000	0,26	126000	0,25
160	163000	0,40	164000	0,39	166000	0,38
200	203000	0,72	204000	0,70	206000	0,70
250	253000	1,10	254000	1,07	256000	1,05
315	313000	1,71	314000	1,67	316000	1,65
400	403000	2,70	404000	2,65	406000	2,60
500	503000	5,10	504000	5,02	506000	4,94

Upínací plochy nástavce jsou broušeny.
Die Spannfläche des Hart-Umkehraufsatzes Arden geschliffen.
The clamping surfaces of top jaw are ground.
Les surfaces de fixation de l'allonge ne sont rectifiées quo sur ommande spéciale.
Зажимные площадки накладного кулачка

Prodej v sadách.
Verkauf im Satz.
Sale at sets.
Vente par jeu.
Продажа в комплектах

Základní čelist ZC
Grundbacke ZC
Base jaw ZC
Mâchoire de base ZC
Каленный кулачок ZC

TYP 243853.0



Ø	3 Ц		4 Ц		6 Ц	
		kg		kg		kg
100	103100	0,08	104100	0,08	—	—
125	123100	0,12	124100	0,12	126100	0,12
160	163100	0,19	164100	0,18	166100	0,18
200	203100	0,38	204100	0,37	206100	0,37
250	253100	0,47	254100	0,46	256100	0,45
315	313100	0,85	314100	0,83	316100	0,82
400	403100	1,18	404100	1,15	406100	1,13
500	503100	2,20	504100	2,16	506100	2,13

Ø	E	F	G	H	J	K	L
100	41,5	14	26	19	9,50	3,2	2,6
125	52	16	28	25	9,50	3,2	2,6
160	65	18	32	29	12,67	4,1	3,6
200	74,6	22	40	35	12,67	4,1	3,5
250	89	25	40	40	19,03	4,1	3,5
315	123	32	42	48	19,03	4,1	3,6
400	124,5	32	54	57	19,03	7,1	3,2
500	165	42	66	57/95	2×19,03	7,1	3,2

Ø	M	N	O	P	R	S
100	6,4	M 6	11	19,0	6,35	6
125	8,4	M 6	15	22,2	6,35	6
160	9,4	M 8	19	38,0	7,92	6
200	11,5	M 8	22	44,4	7,92	8
250	11,5	M 12	22	54,0	12,70	8
315	7,4	M 12	25	63,5	12,70	10
400	14,9	M 16	28	76,0	12,70	12
500	21,5	M 20	32	2×76	12,70	12

Prodej v sadách.
Verkauf im Satz.
Sale at sets.
Vente par jeu.
Продажа в комплектах

ND

Náhradní díly
Ersatzteile
Spare Parts
Pièces de rechange
Запасные части

Měkká dělená čelist MD

(základní čelist SM a nástavec měkký ND nebo NC)

Weiche geteilte Backe MD

(Grundbacke SM und Weich-Aufsatzbacke ND oder NC)

Soft sectional jaw MD

(base jaw SM and soft top jaw ND or NC)

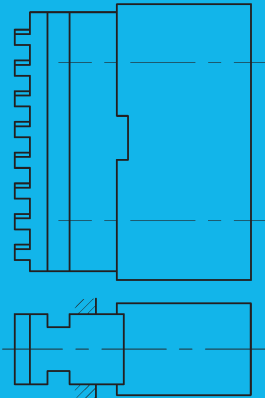
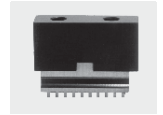
Mâchoire divisée molle MD

(Mâchoire de base SM et allonge molle ND ou NC)

Накладный кулачок MD

(Рейка SM и накладный кулачок ND или NC)

TYP 243876.0



Ø	2 Ɔ		3 Ɔ		4 Ɔ	
		kg		kg		kg
80	—	—	083300	0,12	084300	0,12
100	102300	0,29	103300	0,22	104300	0,22
125	122300	0,49	123300	0,34	124300	0,34
160	162300	0,83	163300	0,57	164300	0,57
200	202300	1,37	203300	1,03	204300	1,03
250	252300	2,25	253300	1,52	254300	1,52
315	312300	5,25	313300	3,98	314300	3,98
400	402300	5,71	403300	4,65	404300	4,65
500	502300	8,69	503300	8,69	504300	8,69

Prodej v sadách.
Verkauf im Satz.
Sale at sets
Vente par jeu.
Продажа в комплектах

Základní čelist SM

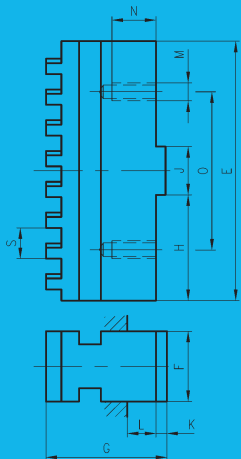
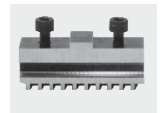
Grundbacke SM

Base jaw SM

Mâchoire de base SM

Рейка SM

TYP 243855.0



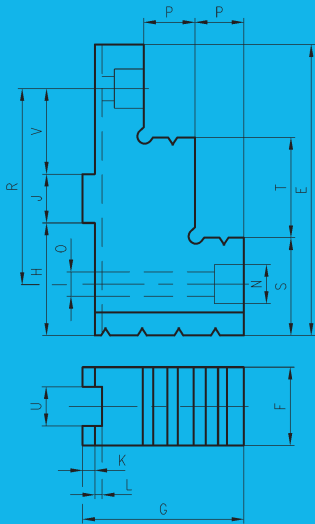
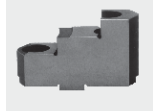
Ø	2 Ɔ		3 Ɔ		4 Ɔ	
		kg		kg		kg
100	102000	0,09	103000	0,09	104000	0,09
125	122000	0,11	123000	0,11	124000	0,11
160	162000	0,16	163000	0,16	164000	0,16
200	202000	0,34	203000	0,34	204000	0,34
250	252000	0,51	253000	0,51	254000	0,51
315	312000	0,95	313000	0,95	314000	0,95
400	402000	1,32	403000	1,32	404000	1,32
500	502000	2,17	503000	2,17	504000	2,17

Ø	E	F	G	H	J	K	L	M	N	O	S
100	43	14	25	16,5	10	3	5,3	M 5	11	20	6
125	52	16	25	20,0	12	3	5,3	M 5	10	28	6
160	64	18	26	26,0	12	3	4,0	M 6	10	38	6
200	77	22	32	31,5	14	3	4,0	M 10	15	48	8
250	101	25	32	43,5	14	3	4,0	M 10	15	55	8
315	125	32	44	52,5	20	4	5,0	M 12	18	60	10
400	150	32	48	65,0	20	4	5,0	M 12	18	70	12
500	189	42	54	84,5	20	5	6,0	M 16	20	90	12

Prodej v sadách.
Verkauf im Satz.
Sale at sets
Vente par jeu.
Продажа в комплектах

Tvrký reverzní nástavec NT
Hart-Umkehraufstz NT
Hard reversible top jaw NT
Allonge réversible dure NT
Твёрдый оборотный кулачок NT

TYP 243854.0



Ø	3 Ц		4 Ц		6 Ц	
		kg		kg		kg
100	103000	0,08	104000	0,07	—	—
125	123000	0,14	124000	0,13	126000	0,13
160	163000	0,19	164000	0,18	156000	0,18
200	203000	0,31	204000	0,30	206000	0,30
250	253000	0,55	254000	0,54	256000	0,53
315	313000	0,78	314000	0,76	316000	0,75
400	403000	1,36	404000	1,34	406000	1,31
500	503000	2,57	504000	2,52	506000	2,48

Ø	E	F	G	H	J	K	L	N	O	P	R	S	T	U	V
100	46,5	15,75	29	19	9,50	2,4	3,6	11	6,4	7,1	19,0	11,0	17,5	6,40	4,76
125	56,0	18,80	33,6	24	9,50	2,4	3,6	11	6,4	8,0	22,2	13,0	20,6	6,40	6,35
160	67,0	24,80	40,0	29	12,67	3,0	4,3	15	8,4	9,5	38,0	16,0	28,6	7,95	12,70
200	76,0	24,00	43,0	35	12,67	3,0	4,3	15	8,4	10,3	44,4	20,3	29,4	7,95	15,87
250	91,0	30,00	53,0	40	19,03	3,0	4,3	20	13,0	12,7	54,0	27,5	31,8	12,70	17,50
315	108,0	33,00	56,0	48	19,03	3,0	4,3	20	13,0	14,3	63,5	29,0	39,7	12,70	22,20
400	128,0	38,00	68,0	57	19,03	6,4	4,3	26	17,0	16,0	76,0	47,5	34,1	12,70	28,60
500	133,0	48,00	80,0	57	19,03	6,4	4,3	32	21,0	20,0	76,0	51,2	33,2	12,70	28,60

Upínací plochy nástavce nejsou broušeny.

Die Spannflächen des Hart-Umkehraufsatzes Arden nicht geschliffen.

The clamping surfaces of top jaw are not ground.

Les surfaces de fixation de l'allonge ne sont rectifiées quo sur commande spéciale.

Зажимные площадки накладного кулачка без шлифования

Prodej v sadách.

Verkauf im Satz.

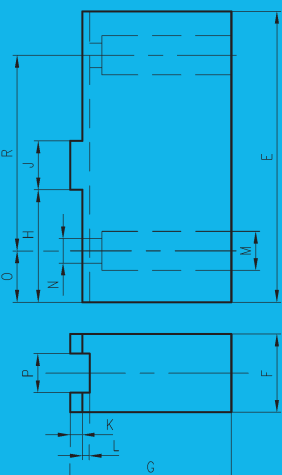
Sale at sets.

Vente par jeu.

Продажа в комплектах

Nástavec měkký NM
Weiche Aufsatzbacke NM
Top soft jaw NM
Allonge molle NM
Накладный кулачок мягкий NM

TYP 243831.0



Ø	3 Ц		4 Ц		6 Ц	
		kg		kg		kg
100	103300	0,15	104300	0,15	—	—
125	123300	0,30	124300	0,30	126300	0,30
160	163300	0,36	164300	0,36	166300	0,36
200	203300	0,54	204300	0,54	206300	0,54
250	253300	1,01	254300	1,01	256300	1,01
315	313300	1,44	314300	1,44	316300	1,44
400	403300	2,01	404300	2,01	406300	2,01
500	503300	2,95	504300	2,95	506300	2,95

Ø	E	F	G	H	J	K	L	M	N	O	P	R
100	51	16	32	24	9,50	2,4	3,6	11	6,4	19,0	6,40	19,0
125	74	20	32	32	9,50	2,4	3,6	11	6,4	26,0	6,40	22,2
160	77	20	40	32	12,67	3,0	4,3	15	8,4	19,5	7,95	38,0
200	88	25	40	38	12,67	3,0	4,3	15	8,4	22,0	7,95	44,4
250	106	30	53	43	19,03	3,0	4,3	20	13,0	26,0	12,70	54,0
315	124	33	56	52	19,03	3,0	4,3	20	13,0	30,0	12,70	63,5
400	139	38	68	60	19,03	6,4	4,3	26	17,0	32,0	12,70	76,0
500	144	48	78	64	19,03	6,4	4,3	34	21,0	36,0	12,70	76,0

Prodej v sadách.
Verkauf im Satz.
Sale at sets.
Vente par jeu.
Продажа в комплектах

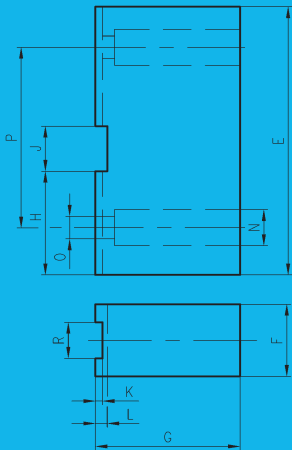
Nástavec měkký ND
Weich-Aufsatzbacke ND
Soft top jaw ND
Allonge molle ND
Накладный кулачок ND

TYP 243856.0



Nástavec měkký NC
Weich-Aufsatzbacke NC
Soft top jaw NC
Allonge molle NC
Накладный кулачок NC

TYP 243857.0



Prodej po kusech, Verkauf auf Stück, Sale at pieces, Vente par pièces, Продажа по штуку

Ø	2 ǂ		3 ǂ		4 ǂ	
	TYP 243856.0		TYP 243857.0			
	kg		kg		kg	
100	102300	0,19	103300	0,12	104300	0,12
125	122300	0,37	123300	0,22	124300	0,22
160	162300	0,67	163300	0,40	164300	0,40
200	202300	0,98	203300	0,65	204300	0,65
250	252300	1,69	253300	0,96	254300	0,96
315	312300	3,28	313300	2,01	314300	2,01
400	402300	4,32	403300	3,26	404300	3,26
500	502300	6,34	503300	6,34	504300	6,34

Ø	E	F1)	F2)	G1)	G2)	H	J	K	L	N	O	P	R
100	50	26	20	25	20	20,0	10	3	6,5	10	5,3	20	14
125	60	32	22	35	30	24,0	12	3	6,5	10	5,3	28	16
160	75	30	23	45	36	31,5	12	3	6,5	11	6,4	38	18
200	95	42	28	40	40	40,5	14	3	6,5	18	10,5	48	22
250	120	45	32	50	40	53,0	14	3	6,5	18	10,5	55	25
315	140	55	42	65	52	60,0	20	4	8,5	20	13,0	60	32
400	165	55	42	75	70	72,5	20	4	8,5	20	13,0	70	32
500	205	55	55	80	80	92,5	20	4	9,5	26	17,0	90	42

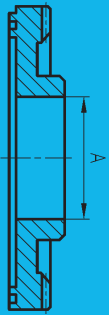
1) pouze pro ND
nur für ND,
for ND only
pour ND seulement
всего для ND

2) pouze pro NC
nur für NC
for NC only
pour NC seulement
всего для NC

Spirálové kolo
Spiralring (Zahnkranz)
Scroll
Roue spirale
Спиральное кольцо

TYP 243861.0
TYP 243881.0
TYP 243887.0

TYP 243861.0 - IUS, IUZ, IUT, IUD, IUM
TYP 243881.0 - IUG, IUH, IUGO, IUHO, IUGG, IUHG
TYP 243887.0 - IUGS, IUHS

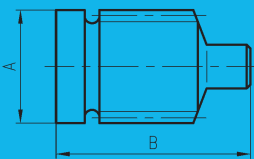


ø	TYP 243861.0			TYP 243881.0			TYP 243887.0		
		kg	A		kg	A		kg	A
80	080000	0,11	30	080000	0,15	26,000	—	—	—
100	100000	0,22	40	100000	0,28	34,000	—	—	—
125	120000	0,43	50	120000	0,41	53,972	—	—	—
160	160000	0,60	84	160000	0,64	69,847	160000	0,64	69,847
200	200000	1,17	100	200000	1,25	85,722	200000	1,25	85,722
250	250000	2,33	132	250000	2,43	120,647	250000	2,43	130,170
315	310000	4,56	168	310000	4,85	155,575	310000	4,85	155,575
400	400000	6,86	225	400000	7,22	180,000	400000	7,22	196,850
500	500000	11,20	270	500000	11,20	270,000	—	—	—

Pastorek
Trieb (Ritzel)
Pinion
Pignon
Шестерня

TYP 243862.0
TYP 243882.0
TYP 243888.0

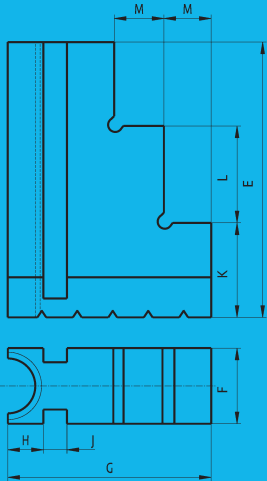
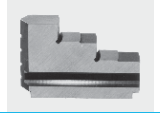
TYP 243862.0 - IUS, IUZ, IUT, IUD, IUM
TYP 243882.0 - IUG, IUH, IUGO, IUHO, IUGG, IUHG
TYP 243888.0 - IUGS, IUHS



ø	TYP 243862.0				TYP 243882.0				TYP 243888.0			
		kg	A	B		kg	A	B		kg	A	B
80	080000	0,03	20,0	28,5	080000	0,04	20,0	30,5	—	—	—	—
100	100000	0,05	22,0	34,0	100000	0,06	22,0	37,0	—	—	—	—
125	120000	0,05	22,0	43,0	120000	0,08	27,0	42,0	—	—	—	—
160	160000	0,06	25,0	43,0	160000	0,10	28,6	51,0	160000	0,10	28,6	51,0
200	200000	0,12	27,0	59,0	200000	0,13	30,2	65,0	200000	0,13	30,2	65,0
250	250000	0,19	33,0	66,5	250000	0,24	33,4	78,0	250000	0,24	33,4	78,0
315	310000	0,36	40,0	84,0	310000	0,37	40,0	92,0	310000	0,37	34,9	92,0
400	400000	0,53	44,0	102,0	400000	0,62	44,0	122,0	400000	0,62	41,2	118,0
500	500000	1,05	44,0	129,0	500000	1,05	44,0	129,0	—	—	—	—

Tvrdá reverzní čelist LC
Hart-Umkehrbacke LC
Hard reversible jaw LC
Mâchoire réversible dure LC
Твёрдый обратный кулачок LC

TYP 243872.0



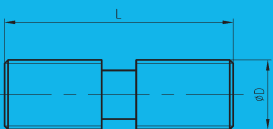
4čelistní – sada / 4Backen-Satz / 4 jaw – set / 4 mâchoires jeu / 4 кулачок - комплект

Ø		kg
85	080000	0,06
100	100000	0,08
125	120000	0,12
160	160000	0,20
200	200000	0,55
250	250000	0,55
315	310000	1,00
350	350000	1,00
400	400000	1,00

Ø	E	F	G	H	J	K	L	M
85	34	14	34	5,9	7,0	9	9	8
100	41	14	34	5,9	7,0	10	12	8
125	51	16	36	5,9	7,0	10	12	8
160	47	24	39	8,0	10,3	12	12	8
200	75	32	54	11,0	12,3	20	28	12
250	75	32	54	11,0	12,3	20	28	12
315	100	36	63	12,0	15,3	32	35	14
350	100	36	63	12,0	15,3	32	35	14
400	100	36	63	12,0	15,3	32	35	14

Šroub
Schraube
Bolt
Vis
Болт

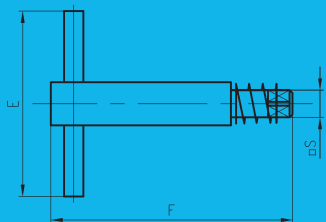
TYP 243871.0



Ø		kg	D	L
85	080000	0,03	16,0	29
100	100000	0,05	16,0	37
125	120000	0,07	18,0	48
160	160000	0,08	17,9	56
200	200000	0,17	23,9	73
250	250000	0,22	23,9	93
315	310000	0,37	26,9	117
350	350000	0,44	26,9	135
400	400000	0,53	26,9	145

Upínací klíč s pružinou
Spannschlüssel mit Springfeder
Key with spring
Clé de serrage
Ключ с пружиной

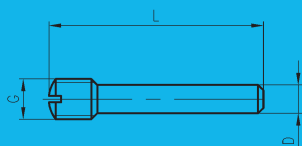
TYP 243864.0



Ø		kg	E	F	S
80	080000	0,11	140	90	6
100	100000	0,18	175	95	6
125	120000	0,18	175	95	8
160	160000	0,32	200	115	9
200	200000	0,75	285	150	11
250	250000	0,96	315	165	12
315	310000	1,39	350	180	14
400	400000	2,03	450	250	17
500	500000	2,03	450	250	17

Pojišťovací kolík pastorku
Triebhalteschraube
Locking pin of pinion
Goupille de sûreté du pignon
Закрепляющий штифт шестерни

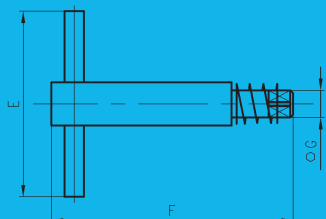
TYP 243863.0



Ø		kg	G	D	L
80	080000	0,01	M5	4,0	34
100	100000	0,01	M5	4,0	34
125	120000	0,01	M6	4,7	40
160	160000	0,01	M6	4,7	40
200	200000	0,01	M6	4,7	40
250	250000	0,01	M6	4,7	45
315	310000	0,02	M8	6,3	60
400	400000	0,03	M10	8,1	66
500	500000	0,03	M10	8,1	66

Upínací klíč s pružinou pro LUD
Spannschlüssel mit Springfeder für LUD
Key with spring for LUD
Clé de serrage pour LUD
Ключ с пружиной для LUD

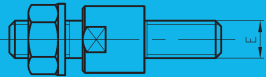
TYP 243870.0



Ø		kg	E	F	G
85	080000	0,11	105	65	6
100	100000	0,18	105	65	6
125	120000	0,18	170	95	8
160	160000	0,32	150	130	8
200	200000	0,75	250	160	12
250	250000	0,96	250	165	12
315	310000	1,39	300	180	14
350	350000	2,03	300	180	14
400	400000	2,03	300	180	14

Závitový čep a matice
Stehbolzen und Bundmutter
Bolt and nut
Axe fileté et écrou
Червячный палец и гайка

TYP 243867.0



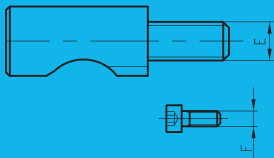
DIN 55027
ISO 702/III
ČSN ISO 702/III

Velikost kužele
Kegelgröße
Taper size
Grandeur du cône
Размер конуса

			E	kg
3	000043		M10	0,056
4	000044		M10	0,057
5	000045		M10	0,078
6	000046		M12	0,115
8	000048		M16	0,227
11	000041		M20	0,440

Čep Camlock a šroub
Stehbolzen für Camlock und Schraube
Pin for Camlock and bolt
Cheville camlock et vis
Палец Camlock и болт

TYP 243869.0



DIN 55029 inch
ISO 702/II inch
ČSN ISO 702/II inch

Velikost kužele
Kegelgröße
Taper size
Grandeur du cône
Размер конуса

		E	F	kg
3	000063	7/16"-20	1/4"-20	0,054
4	000064	7/16"-20	1/4"-20	0,064
5	000065	1/2"-20	1/4"-20	0,104
6	000066	5/8"-18	5/16"-18	0,174
8	000068	3/4"-16	5/16"-18	0,264
11	000061	7/8"-14	5/16"-18	0,439